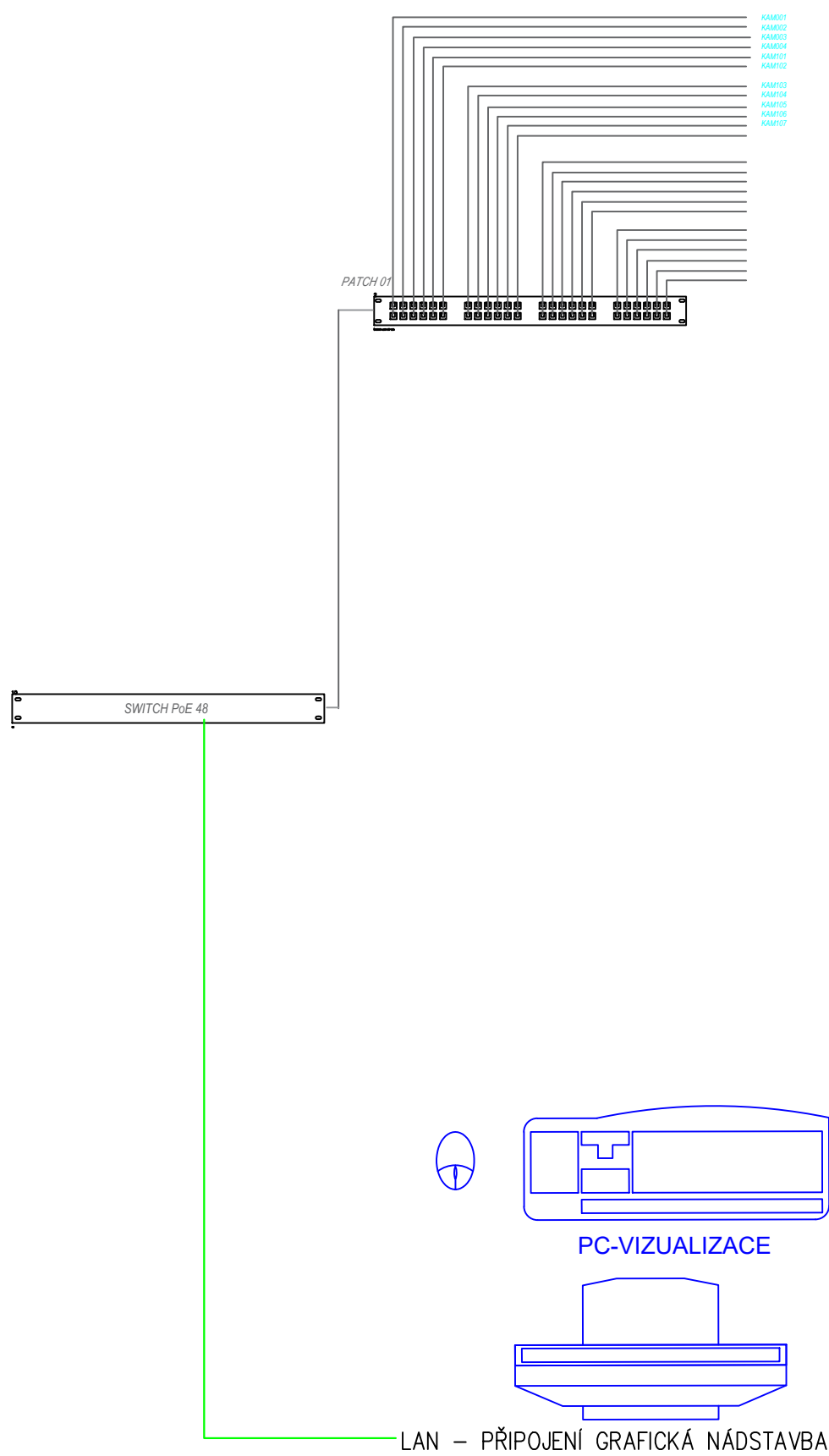


Front view of a 48U server rack. The rack is populated with the following components:

- U1:** Ventilace na dvířech ozvadička (Door ventilation sound absorber).
- U2-U3:** Optická síť 1000M-1000P (Optical network 1000M-1000P).
- U4-U5:** Optická síť 10M-1000P (Optical network 10M-1000P).
- U6-U7:** Optická síť 1000M-1000P (Optical network 1000M-1000P).
- U8-U9:** Optická síť 10M-1000P (Optical network 10M-1000P).
- U10-U11:** Patch panel.
- U12-U13:** Patch panel.
- U14-U15:** Patch panel.
- U16-U17:** Patch panel.
- U18-U23:** Empty space.
- U24-U25:** Switch P+E 48.
- U26-U27:** Empty space.
- U28-U29:** Empty space.
- U30-U31:** Empty space.
- U32-U33:** Empty space.
- U34-U35:** Empty space.
- U36-U37:** Empty space.
- U38-U39:** Empty space.
- U40:** UPS 4U.
- U41-U48:** 48U power distribution unit (PDU) with 48 outlets.

Rozměry: 42U 19"  
KRYTÍ: IP30



FRONT VIEW OF 20-BAY RACK

SPRINKLE HEADS OF 300MM-Ø (Ø107)

ATCH PANEL

ATCH PANEL

SWITCH PwE 48

SWITCH PwE 48

UPS 2U

SWIRACK

Rozměry: 22U 19"  
KRYTÍ: IP30

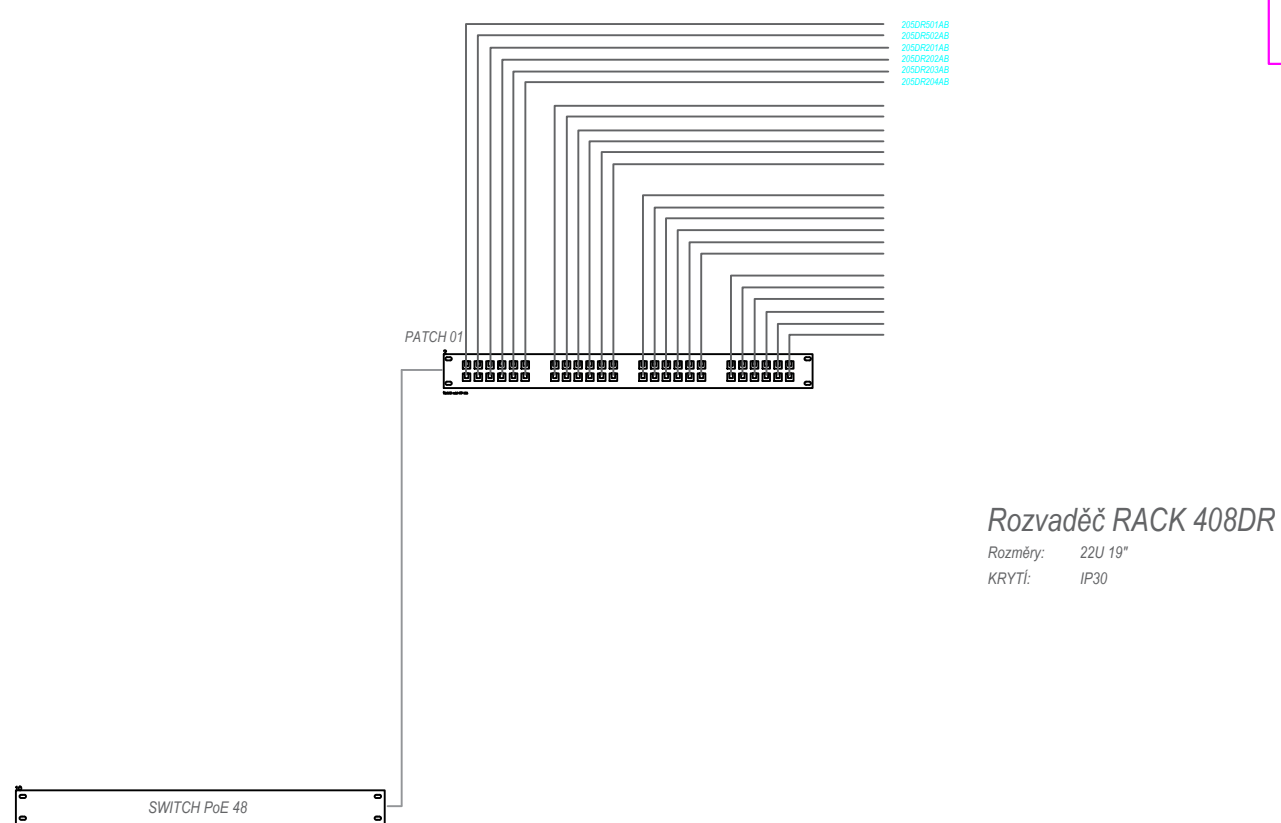
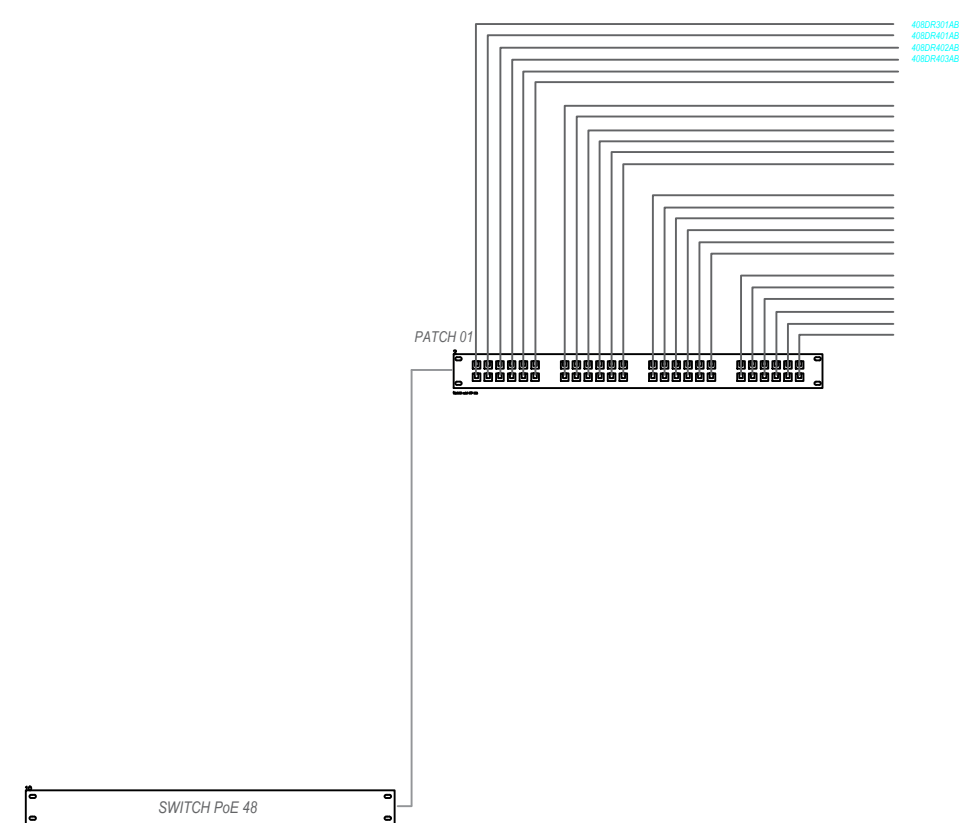


Diagram illustrating the layout of a 20U server rack. The rack is divided into sections for different equipment:

- Top Section (Slots 1-5):** Contains two rows of switches, each labeled "SWITCH".
- Middle Section (Slots 6-10):** Contains two rows of patch panels, each labeled "PATCH PANEL".
- Lower Middle Section (Slots 11-15):** Contains two rows of switches, each labeled "SWITCH PwE 48".
- Bottom Section (Slots 16-20):** Contains two rows of patch panels, each labeled "PATCH PANEL".
- Bottom Section (Slots 21-22):** Contains a 2U UPS unit, labeled "UPS 2U".

The rack is labeled "SPRICK WARE 17 4000N-00707" on the left side.



Vstup projektant:		Ing. DANĚK PETR		<div>PROJEKCE ELEKTRO</div> <div>Ing. DANĚK PETR</div> <div>Žitná 1375, Ostrava - Poruba, 708 00</div> <div>IC: 147 318 97</div> <div>e-mail: petr.danek@seznam.cz</div>																	
Výprava:		Ing. DANĚK PETR																			
Dyktant:		MĚSTSKÝ ÚŘAD OSTRAVA JIH																			
Město stavby:		MĚSTSKÝ ÚŘAD OSTRAVA JIH																			
Parcely:		Stavba se nachází na pozemku parcely č. 71/142, v katastrálním území Dubina u Ostravy, obec Ostrava, vše na LV č. 109																			
Ústředí				Ústředí																	
REKONSTRUKCE SPORTOVNÍHO CENTRA OSTRAVA - DUBINA				DPS																	
Stř.				Formát: A1- 594x1050	Měřítko: 1:100 Datum: 12/2022																
Název výpravy:		<table><tr><td></td><td></td><td></td><td></td></tr><tr><td></td><td></td><td></td><td></td></tr><tr><td></td><td></td><td></td><td></td></tr><tr><td></td><td></td><td></td><td></td></tr></table>																		Číslo zakázky: 210508	Číslo výpravy: 04
KAMEROVÝ SYSTÉM TOPOLOGIE																					